

Grande voirie à 2 voies Circulation 2n+2

**Chantier en section
courante sur la bande
d'arrêt d'urgence**
rétrécissement de la voie de droite

Signalisation



2 x
(A, 4b)



800m
2 x
(A, 15)



2 x
(C, 14)



2 x
(C, 14)



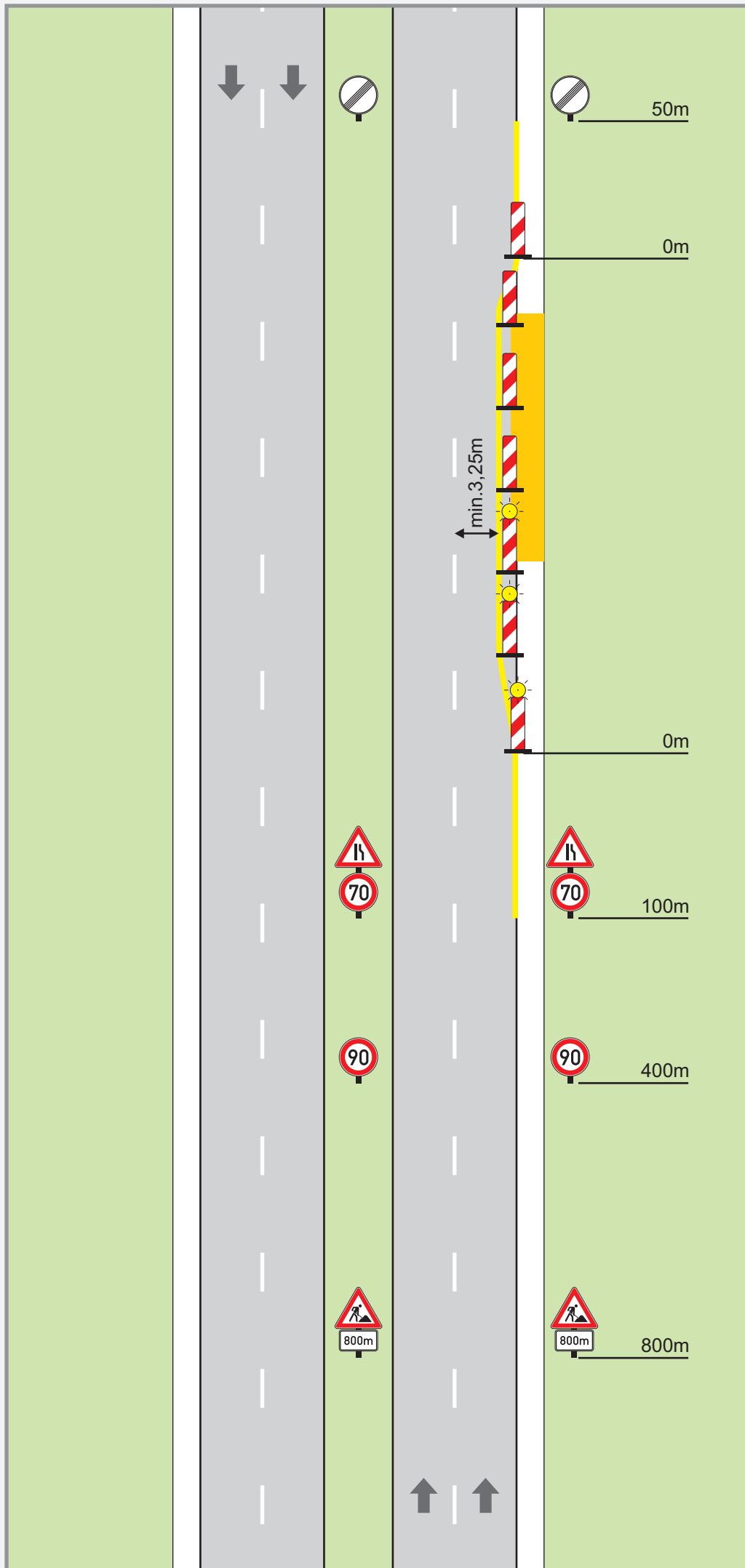
2 x
(C, 17a)



(E, 24ca)



(lampe)



Remarque(s):

- les dimensions des panneaux sur le terre-plein central peuvent être réduites
- pas de marquage nécessaire pour chantier d'une durée inférieure à 1 semaine

